

# Performances professionnelles inimaginables

## ThinkBook 13x Gen 2 : La performance au bout des doigts

Faites l'expérience d'une mobilité puissante allée à une productivité, une collaboration et une sécurité avancée inégalées, où que vous travailliez. Le ThinkBook 13x Gen 2, équipé de la plateforme Intel® Evo™ équipée du processeur Intel® Core™ i7 de 12<sup>e</sup> génération, est doté de technologies innovantes et de fonctionnalités plus intelligentes pour aider votre équipe à prospérer dans un espace de travail hybride.



Plateforme Intel® Evo™ équipée d'un processeur Intel® Core™ i7

ThinkBook



### Les équipes hybrides obtiennent de meilleurs résultats

Les équipes d'aujourd'hui sont :

**13%**  
plus productives en distanciel<sup>(1)</sup>

**56%**  
pour un travail hybride permanent<sup>(2)</sup>

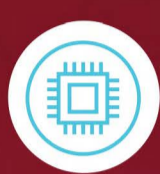
Lenovo propose les technologies fiables dont vous avez besoin pour améliorer votre productivité, où que vous soyez.

(1) Université de Stanford, Quarterly Journal of Economics. « Le travail à domicile est-il efficace ? Résultats d'une expérience chinoise » [en anglais], Juin 2020.

(2) McKinsey & Co. « Ce que pensent les employés de l'avenir du travail à distance » [en anglais], Avril 2021.

## Fonctions intelligentes

### Rendement, vitesse et connectivité



#### Puissance et vitesse de traitement.

Facilitez la gestion des listes de tâches grâce à la Plateforme Intel® Evo™ équipée du processeur Intel® Core™ i7 de 12<sup>e</sup> génération.



#### Flux de travail transparent et ininterrompu.

Ouvrez rapidement les applications pour une expérience de travail fluide grâce aux Graphiques Intel® Iris® X<sup>9</sup>. Simplifiez la lecture des vidéos 8K ou le streaming en ligne.



#### Connectivité sans faille

Thunderbolt™ 4 fait le travail de connectivité pour vous : transferts rapides comme l'éclair à partir d'un seul port. Avec la dernière version du Wi-Fi 6E, profitez d'une connectivité encore plus rapide et d'un encombrement réseau réduit\*.



## Boostez vos performances

### L'expérience utilisateur ultime

La certification Intel® Evo™ et une multitude de fonctionnalités intelligentes offrent une mobilité et une expérience supérieures :

**Retourner pour démarrer :** Commencez à travailler en ouvrant l'ordinateur portable d'un seul doigt.

**Mise sous tension intelligente :** Comme sur un smartphone, votre empreinte digitale ouvre votre appareil en toute sécurité.

**Sécurité garantie :** Protégez vos données grâce au module TPM séparé (dTPM) pour une sécurité accrue. Utilisez l'obturateur physique de l'appareil pour garantir la confidentialité

**Commodité :** L'appareil s'adapte aux conditions ambiantes pour offrir une expérience de travail idéale. Le capteur intelligent de lumière ambiante intégré détecte l'éclairage et règle automatiquement la luminosité de l'écran et le rétroéclairage du clavier.



## Travail à distance grâce à Remote Work Enablement

### Le meilleur écran de sa catégorie :

La fonctionnalité tactile permet de basculer entre les applications pour le multitâche.

### Design fin, épuré et portable :

Travaillez avec style, sans tracas, grâce à un boîtier léger et fin en aluminium et à un clavier bord à bord pour un espace de travail optimum.

### Performances silencieuses :

Ultrasilencieux grâce à la technologie ITS 4.0 pour des performances thermiques haut de gamme.

**91%**  
pour un écran mince pratiquement sans cadre



## Collaboration facile

Le ThinkBook 13x Gen 2 simplifie votre style de travail collaboratif à distance grâce à des fonctions et services puissants :

**Améliorations audiovisuelles :** Haut-parleurs Dolby® intégrés pour des conférences sans faille.

**Saisie vocale mains libres :** Entrée voix-texte, qui s'associe parfaitement à Windows 11 pour un multitâche simple.

**Capacités de réunion intelligentes et efficaces :** Profitez d'une voix et d'un son clairs avec des services tels que **AI Meeting Manager**, qui permet de traduire en temps réel la voix ou le son en texte à l'écran dans l'une des 14 langues prises en charge.

**EN SAVOIR PLUS**

## Services et support

### Entretien de votre ThinkBook 13x Gen 2



**Premier Support** pour un accès à une assistance professionnelle à tout moment en un seul appel



**Capacités de garantie flexibles** pour une garantie de base d'un an avec des mises à niveau jusqu'à cinq ans.



**Service de garantie internationale (IWS)** dans la langue locale de plus de 30 pays dans le monde.



**Protection contre les dommages accidentels (ADP)** pour la couverture des dommages non garantis.



**Maintenance et réparation des appareils** pour une intervention sur site le jour ouvrable suivant.



## Faites progresser la productivité

Le Lenovo ThinkBook 13x Gen 2 offre des performances professionnelles phares pour travailler partout. Aidez votre équipe à libérer toute sa productivité grâce à une mobilité puissante et à une expérience de travail de premier ordre. Contactez-nous dès maintenant pour en savoir plus sur la façon d'équiper votre personnel hybride avec les innovations ThinkBook.

**EN SAVOIR PLUS**

© 2022 Lenovo. Tous droits réservés. Les caractéristiques du produit et les images présentées peuvent varier selon le modèle. Vérifiez auprès des revendeurs pour plus d'informations. Lenovo n'est pas responsable des erreurs photographiques ou typographiques. Les spécifications et les caractéristiques sont susceptibles d'être modifiées sans préavis. Lenovo, le logo Lenovo et ThinkBook sont des marques ou des marques déposées de Lenovo. Les noms de produits et de services de tiers peuvent être des marques commerciales de tiers. Microsoft, Windows et Vista sont des marques déposées de Microsoft Corporation, et le logo Intel, Intel Evo, Intel Core et Intel vPro sont des marques commerciales d'Intel Corporation ou de ses filiales. Toutes les autres marques sont la propriété de leurs détenteurs respectifs.

\*En fonction de facteurs tels que la capacité de traitement des périphériques, les attributs des fichiers, la configuration du système et les environnements d'exploitation, le taux de transfert réel des données des connecteurs USB varie et est généralement plus lent que les normes publiées (5 Gbit/s pour USB 3.1 Gen 1 ; 10 Gbit/s pour USB 3.1 Gen 2 ; 20 Gbit/s pour USB 3.2).